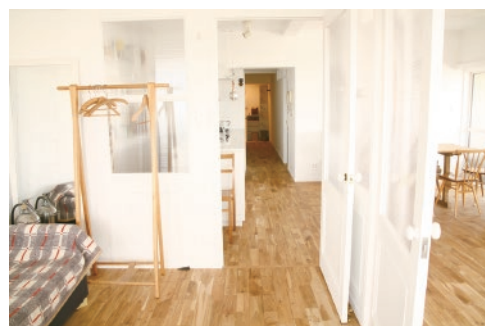
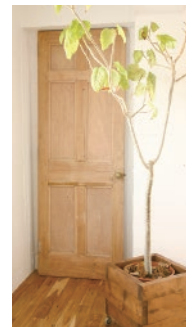


Studio 603

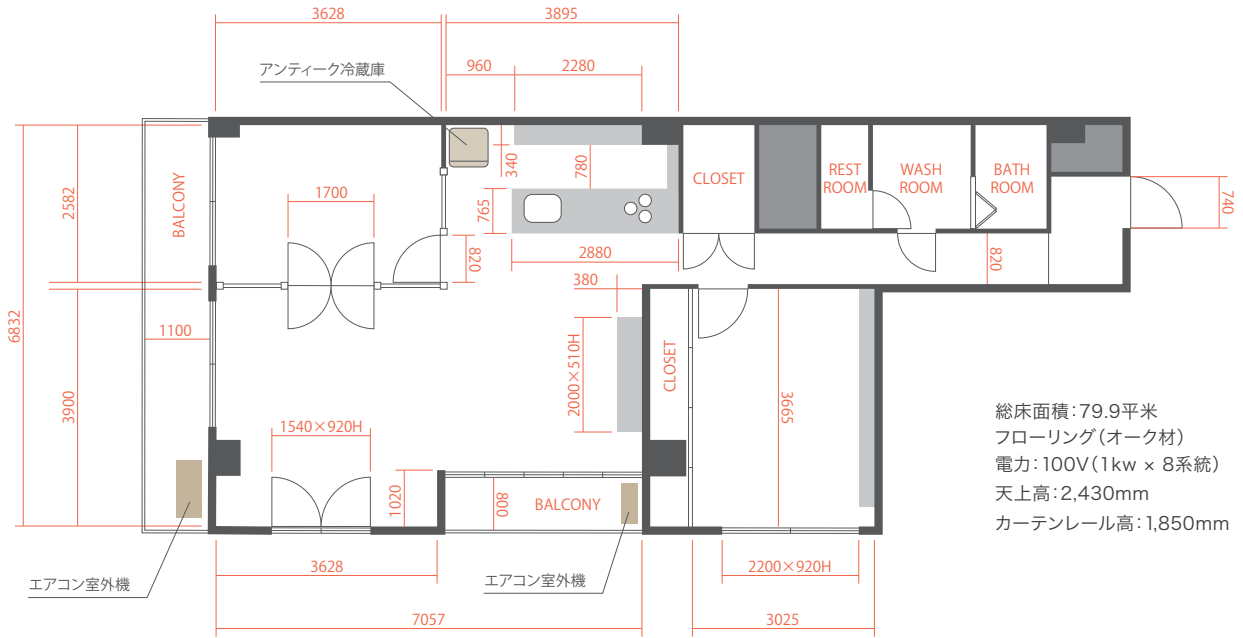
ASHIYA HOUSE STUDIO

総床面積：79.9平米
フローリング(オーク材)
電力：100V(1kw × 8系統)



HOUSE STUDIO 603
1-4-603 MIYATUKA CHO, ASHIYA CITY, HYOGO JAPAN #6590062
PHONE 080.3523.9882

Studio 603 寸法図



Studio 603 ご利用料金

9:00~18:00 *最低ご利用時間3h~	¥10,000/1h
7:00~9:00 18:00以降	¥12,000/1h

⚠️ ご予約に関するご注意

- ・最低ご利用時間は3時間からになります。(応相談)
- ・ご利用時間には搬入・搬出の時間を含みます。
- ・予約受付は2ヶ月前からとさせていただきます。
- ・7日前までにご連絡のない場合、第一KEEPのお客様が自動的に本予約となります。
- ・撮影当日以外の機材や商品などの受け取り代行(先送り)、配送(後送り)などには対応できませんのでご了承ください。

キャンセル料金

7日前	0%
4~6日前	50%
2~3日前	70%
前日・当日	100%



〒659-0062
兵庫県芦屋市宮塚町1-4 ランジェ芦屋603
駐車場についてはお問い合わせください。

JR芦屋駅から南へ徒歩3分。
阪急芦屋川から徒歩15分。阪神芦屋駅から徒歩8分。

■スタジオ設備品

アンティーク冷蔵庫(1※使用不可) / 台下冷蔵庫(2) / 台下冷凍庫(1) / ガスレンジ(3つ口)
ホーローシンク / 給湯設備 / エアコン(3) / 電気ポット(1) / オープントースター(1)
カーテンレール / スチームアイロン(1) / アイロン台(1) / ドライヤー(1)
電子レンジ(1) / レフ板

上記は自由にご利用いただけます。
サイズ、その他詳細はお問い合わせください。

■その他特記事項

- ・スタジオ電気容量 / 100V(1kw×8系統)
- ・キッチンのガスをご利用の場合は、ご予約時にお申し出ください。

⚠️ スタジオご利用に関するご注意

- ・火気の使用はキッチンスペースのみとさせていただきます。
- ・スタジオ内は禁煙です。
- ・スタジオマンは常駐しておりませんのでご了承ください。
- ・当スタジオは一般のマンション内ですので、お申し込みの際に撮影内容を確認させていただきます。
- ・搬入の際、荷物の量に制限がありますので事前にご相談ください。
- ・撮影内容によってはお断りさせていただく場合がありますので、予めご了承ください。お申し込み時の使用目的と異なったご利用はお断りします。
- ・壁、天井、床にテープ、釘、ネジの使用はご遠慮ください。
- ・スタジオ内の家具・雑貨は自由にお使いいただけます。ただし破損、損傷があった場合は賠償金を申し受けます。
- ・通知なしに壁、床、家具、扉、その他を変更する可能性がありますので、ご利用前にご確認ください。
- ・ご利用になった家具は、撮影後元の位置にお戻しください。また、撮影後はゴミなどを放置したままにしないでください。
- ・不測の火災や盗難、機材の破損及び事故など、スタジオ内で発生したご利用者側の損害について、当スタジオは一切の責任を負いかねます。十分ご注意ください。

▶▶ ご予約・お問い合わせ先

TEL. 080-3523-9882 受付時間 / 平日 10:00~18:00 担当:西巻
FAX. 0797-22-2389 <http://www.ryu-ryu.com/studio/> *インターネットでのご予約はできません